

Workshop

Unser
wundervoller
Körper



Ödeme & die Anlage eines
Kompressionsverbandes („püttern“)



Ödeme



Bild von flexikon.doccheck.com

Schwellungen, hervorgerufen durch **austretende Flüssigkeit** aus den Gefäßen.

In aller Regel hilft der **Drucktest**:
→ Nach dem Eindrücken verbleibt eine Delle

Ödeme Behandeln



- **Medikamentös** z.B. durch **Diuretika**.
- Regional: **Kompressionstherapie**

Bild von cloudfront.net

Behandlungsziel



Die Gute Nachricht vorweg:

Die Rückgewinnung der körpereigenen Regulation ist möglich!

Schwere Folgeschäden werden vermieden, wie z.B.:

- Geschwür (Ulcus), Entzündung
- Verhindern des Fortschreitens der ursächlichen Erkrankungen
- Verhindern oder verzögern weiterer Folgeerkrankungen

Mit anliegender, strammer Rolle abrollen – keinen inkonsistenten Zug!

2-3 Touren zur Fixierung

100 % Zug

Abnehmende Zugkraft

Touren Überlappen

Ferse (im 90°-Winkel) mit einer Tour oberhalb & unterhalb fixieren

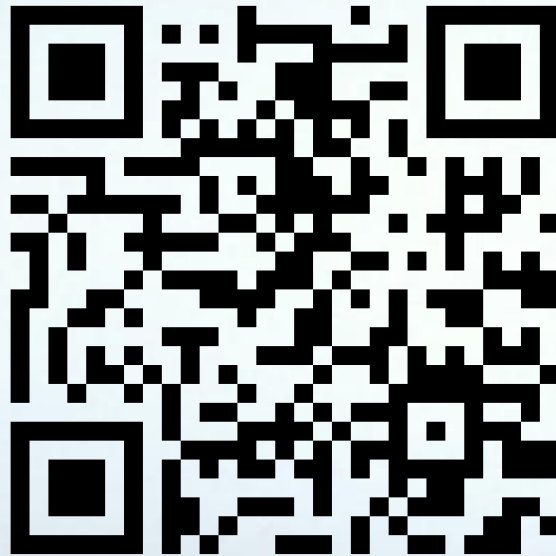
Ödeme

→ Behandeln

→ Ziel

Kompressionsverband

Einführungsvideo



VIDEO

Ödeme

→ Behandeln

→ Ziel

Kompressionsverband

Üben, üben, üben!



- Mit **2-3 Touren** unterhalb des **Zehengelenks** starten
- „**Strammes Abrollen**“
- **Ferse** im **rechten-Winkel** mit **2 Touren** fixieren (**ober- & unterhalb**)
- **Keine Falten, keine unnötigen Druckstellen!**



Bild von pqsg.de

- **Abnehmender Zug** nach oben
- (Etwa halb) **überlappend**
- **2 Finger** breit **vor dem Kniegelenk stoppen**
- **Restrolle** schneiden oder **grob nach unten** abrollen
- **Pflaster** zur Fixierung verwenden

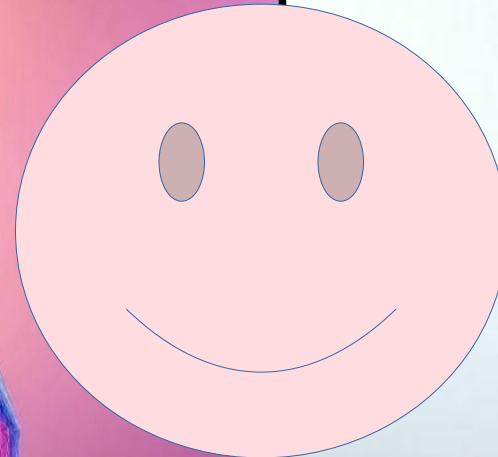
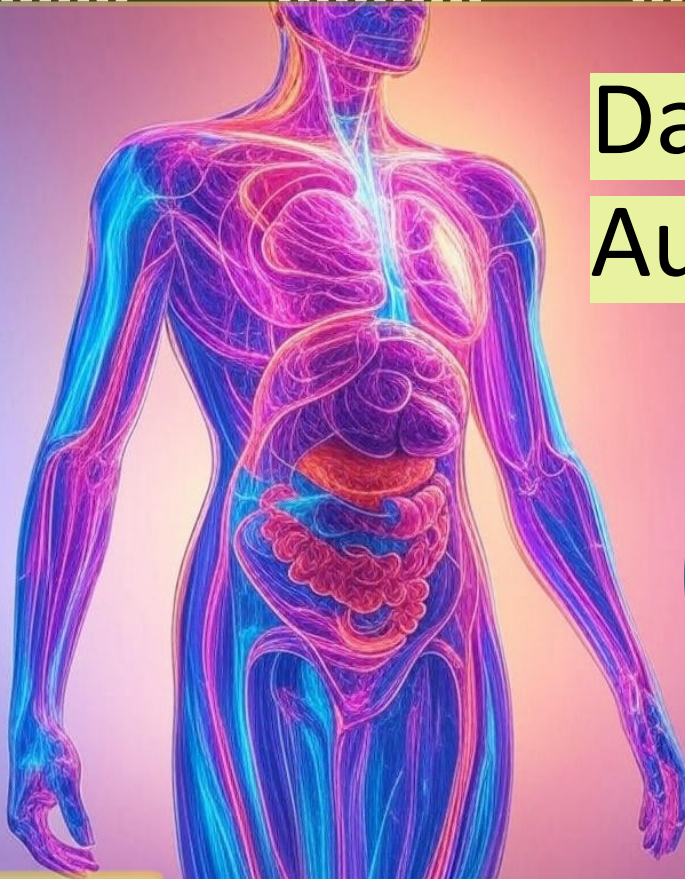
Zweite Rolle entgegen gesetzt zur Ersten abrollen!

Los!

Vielen Dank



Danke, für eure
Aufmerksamkeit!



Ödeme